

LEISTUNGSVERZEICHNIS / ANGEBOT

Gewerk	Zimmerarbeiten
Bauvorhaben	Wandfärberstraße 9, 21335 Lüneburg
Bauherr	WEG Wandfärberstraße 9 Spangenbergstraße 26, 21337 Lüneburg

Abgabetermin	Freitag, 24. März 2023 Architekturbüro Schnuhr, Wilschenbrucher Weg 55, 21335 Lüneburg
Submissionstermin	

Das anliegende Leistungsverzeichnis erhalten Sie als GAEB und PDF mit der Bitte um fristgerechte Angebotsabgabe.

Ihr Angebot - für uns und für den Bauherrn kostenlos - muß bis zum o. g. Abgabetermin bei uns als GAEB oder PDF eingegangen sein.

Nicht vollständig ausgefüllte Leistungsverzeichnisse werden nicht gewertet.

Angebotssumme netto	EUR	geprüft	EUR
Mehrwertsteuer 19%	EUR	geprüft	EUR
Angebotssumme brutto	EUR	geprüft	EUR
Ort und Datum		Ort und Datum	

Firmenstempel und
rechtsverbindliche Unterschrift

Allgemeine Vorbemerkungen

Bei der Baumaßnahme handelt es sich um ein viergeschossiges Gebäude in der Wandfärberstraße in Lüneburg.
Das Gebäude steht als Einzeldenkmal unter Denkmalschutz.
Baujahr 1558 d.

Das Gebäude hat ein Satteldach mit einer Neigung von ca. 45°. Die beiden Giebelseiten schließen jeweils an die Nachbarbebauung an. Die Zufahrt erfolgt von der Wandfärberstraße. Längere Standzeiten von Fahrzeugen sind nur mit behördlicher Erlaubnis möglich. Dies gilt auch für Materialanlieferungen. Lagerflächen in einer Größe von ca. 140 m² befinden sich auf dem Innenhof. Materialtransport ist nur durch das EG möglich.

Eine Ortsbegehung wird dringend empfohlen. Nachforderungen auf Grund von Unkenntnis werden nicht akzeptiert.

Baustrom und Bauwasser wird vom AG gestellt. Das Gebäude ist eingerüstet.

Kurzbeschreibung der Leistungen des Gewerkes Zimmerarbeiten:

- Ertüchtigung vorhandener Deckenbalken in allen Geschossen.
- Verstärkungen der Sparren.
- BSH-Pfetten einbauen
- Gaubenkonstruktionen.
- aussteifende Innenwandkonstruktionen
- Vorsatzschalen aus Ständerwerk
- Fachwerkbalken in der Fassade austauschen.
- Deckenschalung der Geschossdecken.

Ausführungszeitraum Gewerk Zimmerarbeiten
Voraussichtlich Mai bis Oktober 2023

Besondere Vertragsbedingungen

- Der Bieter verpflichtet sich, durch Einsichtnahme aller Pläne sowie der Statik beim Architekten bzw. den Fachingenieuren ausreichend zur Kalkulation und Ausführung der von Ihm anzubietenden Leistung zu informieren.
- Spätere Einwände bei der Durchführung des Bauvorhabens können nicht geltend gemacht werden.
- Der AN hat seine Mitarbeiter gemäß §5 der Baustellenverordnung auf die erforderlichen Maßnahmen zum Arbeitsschutz hinzuweisen und für die Umsetzung Sorge zu tragen.
- Der AN ist verpflichtet an den wöchentlichen Baubesprechungen teilzunehmen.
- Ein mehrmaliges Anrücken gem. Bauablauf ist zwingend erforderlich.
- Nacharbeiten von Leistungen, die nicht in einem Zuge ausgeführt werden können, werden nicht besonders in Ansatz gebracht und müssen in den kalkulierten Einheitspreisen enthalten sein.
- Abstimmung der technischen Einzelheiten mit dem Architekten.
- Anfertigung von erforderlichen Werkplänen zur Genehmigungsreife.
- Einarbeiten von Änderungen die sich aus der Genehmigungsvorlage ergeben.
- Mitwirkung bei der Festlegung von Ausführungsfristen
- Aufstellen und Abstimmen eines Ablaufplanes der eigenen Leistung mit dem AG.
- Bemusterung der Materialien.
- Die Überprüfung der Maßhaltigkeit vorgefundener Konstruktionen sowie das Einmessen aller Decken und Wände für die eigenen Montagearbeiten.
- Berücksichtigung der Einflüsse anderer Gewerke. Der Arbeitsablauf der anderen Gewerke darf nicht behindert werden.
- Das Führen aller in der ZTV und /oder Leistungsverzeichnissen Geforderten Nachweise für die angebotenen Konstruktion und Materialien sind kostenfrei zu erbringen.
- Die Leistung ist aus den Zeichnungen zu ermitteln.
- Abschlagsrechnungen sind mit einer Massenermittlung zu hinterlegen.

Zusätzliche technische Vertragsbedingungen

Normen

Ergänzend zu den in der VOB enthaltenen Normen gelten im Textteil zitierte Normen, sonstige Regelwerke von Fachverbänden und Verarbeitungsrichtlinien der Lieferanten in der zum Zeitpunkt der Angebotsabgabe gültigen Fassung.

Für die Auftragsabwicklung gelten:

- VOB/B (Allgemeine Vertragsbedingungen für die Ausführung von Bauleistungen)
- VOB/C (Allgemeine Technische Vertragsbedingungen für Bauleistungen)
- Die für das Gewerk maßgeblichen DIN Normen
- Unfallverhütungsvorschriften

Angebotsunterlagen

Neben den in den Angebotsvordrucken und der Baubeschreibung genannten grundsätzlichen Verdingungsunterlagen gelten insbesondere die

DIN 18 334 Zimmer- und Holzbauarbeiten

DIN 18 350 Putz- und Stuckarbeiten

DIN 18 180 Gipskartonplatten

DIN 18 165 Faserdämmstoffe

DIN 18 201 - 03 Toleranzen im Bauwesen

DIN 4103 Nichttragende innere Trennwände

DIN 4109 Schallschutz im Hochbau

DIN 4102 Brandverhalten von Baustoffen und Bauteilen

sowie alle sonstigen in den o. g. DIN-Vorschriften näher bezeichneten Normen und alle einschlägigen gesetzlichen und behördlichen Vorschriften.

Einbauvorschriften

Der Auftraggeber erwartet bei Material und Verarbeitung einen hohen Qualitätsstandard.

Im Leistungsverzeichnis ist auf die Nennung von Produktbezeichnungen ausdrücklich

verzichtet worden. Der Auftraggeber erwartet die Verwendung qualitativ hochwertiger

Materialien, hierbei sollten alle Konstruktions- und Befestigungsmaterialien wie zu den

Beplankungsmaterialien einem vom Hersteller erprobten und empfohlenen System

gehören. Arbeitsgerüste sowie sonstige Baustelleneinrichtung sind Sache des

Auftragnehmers. Gerüste, auch wenn deren Arbeitsebene höher als 2,0 m sein sollte, sind in die Position Baustelleneinrichtung mit einzukalkulieren.

Für sämtliche Deckenmaterialien, Dämmeinlagen und Oberflächenbeschichtungen ist die

im LV bezeichnete Baustoffklasse nach DIN 4102 nachzuweisen. Es werden

ausschließlich Prüfzeugnisse deutscher amtlich zugelassener Prüfstellen anerkannt.

Schallschutz

Bauvorhaben Wandfärberstraße 9, 21335 Lüneburg
Gewerk Zimmerarbeiten
Titel 1 Zimmerarbeiten

	Menge		Einheitspreis	Gesamtpreis
1.1	8,00 m3	Kantholz KVH für Deckenbalken liefern Kantholz als Konstruktionsvollholz. Für Holzbauteile nach DIN 4074 Teil 1, Nadelholz C24. Zusätzliche Deckenbalken in den Geschossen -mit einer Holzfeuchte von max. 18%, -mindestens herzgetrennt und egalisiert, -mit einer Maßhaltigkeit des Querschnittes von +-1,00 mm, -Breite: 10 cm -Höhe: 24 cm -Einzellänge bis 4,00 m für Sparren, Schwellen, Balken und Stützen. Ausführung gemäß Statik Einbauhöhe bis 3,20 m Ort: Decke über EG, OG und DG Pos. 5.1, 5.2, 12.2, 12.4, 22.2, 22,4		
1.2	330,00 m	Kantholz KVH abbinden Abbinden, Aufstellen und Verlegen von Kanthölzern KVH, für Sparren, Dachbalken, Pfetten, Stützen und dgl. Ausführung gemäß Statik. Einbauhöhe bis 3,20 m Ort: Geschossdecken		
1.3	10,00 St	Anschluss Deckenbalken an Ringbalken BSN 120/119-B Zulage Deckenbalken an Stahlbetonringbalken liefern und anschließen: mit Balkenschuh BSN 120/119-B, Vollaussnagelung mit Kammnägeln CNA 4x40 mm, 2 St. Bolzenanker M10, mit Sechskantmutter und Unterlegscheibe, feuerverzinkt. Bohrloch erstellen, reinigen, den Anker setzen und mit geeignetem Setzwerkzeug einbauen. Statik Pos. 22.2 und 22.4 Ort: Geschossdecke über EG Absteifen der Balken in eigener Position.		
1.4	9,00 St	Anschluss Deckenbalken an Ringbalken BSN 140/139-B Zulage Deckenbalken an Stahlbetonringbalken liefern und anschließen: mit Balkenschuh BSN 140/139-B, Vollaussnagelung mit Kammnägeln CNA 4x40 mm, 2 St. Bolzenanker M10, mit Sechskantmutter und Unterlegscheibe, feuerverzinkt. Bohrloch erstellen, reinigen, den Anker setzen und mit geeignetem Setzwerkzeug einbauen. Statik Pos. 12.2 und 12.4 Absteifen der deckenbalken in eigener Position. Ort: Geschossdecke über OG		
Übertrag			EUR	

Bauvorhaben Wandfärberstraße 9, 21335 Lüneburg
Gewerk Zimmerarbeiten
Titel 1 Zimmerarbeiten

	Menge		Einheitspreis	Gesamtpreis
		Übertrag	
1.5	7,00 St	Anschluss Bestandsbalken an Ringbalken Bestandsbalken an Stahlbetonringbalken liefern und anschließen: mit zweiteiligen Balkenschuh BSN2P30/182, Vollausnagelung mit Kammnägeln CNA 4x40 mm, 2 St. Bolzenanker M10, mit Sechskantmutter und Unterlegscheibe, feuerverzinkt. Bohrloch erstellen, reinigen, den Anker setzen und mit geeignetem Setzwerkzeug einbauen. Statik Pos. 12.1 Bestandsbalken kürzen. Absteifung in eigener Position. Ort: Geschossdecke über OG
1.6	5,00 St	Anschluss Deckenbalken an Ringbalken Deckenbalken an Stahlbetonringbalken liefern und anschließen: mit Balkenschuh BSN 120/119-B, Vollausnagelung mit Kammnägeln CNA 4x40 mm, 2 St. Bolzenanker M10, mit Sechskantmutter und Unterlegscheibe, feuerverzinkt. Bohrloch erstellen, reinigen, den Anker setzen und mit geeignetem Setzwerkzeug einbauen. Statik Pos. 5.2 Absteifung in eigener Position. Ort: Geschossdecke über DG
1.7	13,00 St	Anschluss Bestandsbalken an Ringbalken Bestandsbalken an Stahlbetonringbalken liefern und anschließen: mit zweiteiligen Balkenschuh BSN2P30/182 Vollausnagelung mit Kammnägeln CNA 4x40 mm, 2 St. Bolzenanker M10, mit Sechskantmutter und Unterlegscheibe, feuerverzinkt. Bohrloch erstellen, reinigen, den Anker setzen und mit geeignetem Setzwerkzeug einbauen. Bestandsbalken kürzen. Absteifen in eigener Position. Statik Pos. 5.1 Ort: Geschossdecke über DG
1.8	35,00 St	Anschluss Deckenbalken an Mittelpfette Bestandsbalken und Zulage Balken an Mittelpfette anschließen, liefern und anschließen: mit je 2 TK-TG-S chr.8x320 mm und 1 x SpPf Anker 370 vertikal mit 2 x 10 Cna 40x50 mm. Statik Pos. 5.1 Ort: Geschossdecke über DG		
		Übertrag	EUR

Bauvorhaben Wandfärberstraße 9, 21335 Lüneburg
Gewerk Zimmerarbeiten
Titel 1 Zimmerarbeiten

	Menge		Einheitspreis	Gesamtpreis
		Übertrag	
1.9	510,00 m	<p>Sparrenverstärkung mit Bohlen Kantholz als Konstruktionsvollholz. Für Holzbauteile nach DIN 4074 Teil 1, Nadelholz C24. -mit einer Holzfeuchte von max. 18%, -mindestens herzgetrennt und egalisiert, -mit einer Maßhaltigkeit des Querschnittes von +-1,00 mm, -Dicke: 4,00 cm -Höhe: 200 cm -Einzellänge bis 5,00 m für Bohlen als Sparrenverstärkung, beidseitig ausführen. Verbindung mit dem Bestandsparren mit ESCR-Holzschraube ESCR 8,0x160 mm. Verschraubungsabstand 1,50 m Abrechnung nach einfacher Länge. Ausführung gemäß Statik Pos. 2.0 Einbauhöhe bis 5,00 m Ort: DG und DB</p>
1.10	22,00 St	<p>Ausklinken der Verstärkungsbohlen Firstpfette Ausklinken der Bohlen im Bereich der Firstpfette, ca. 3 x 3 cm, Verstärkung mit TK-TG Schraube 8,00 mm. Pos. Statik 2.0. Komplett liefern und herstellen.</p>
1.11	80,00 St	<p>Ausklinken der Verstärkungsbohlen Mittelpfette Ausklinken der Bohlen im Bereich der Firstpfette, ca. 3 x 3 cm, Verstärkung mit TK-TG Schraube 8,00 mm. Pos. Statik 2.0 Mit untergeschraubter Knagge 40 x 60 x 30 mm. Komplett liefern und herstellen.</p>
1.12	20,00 St	<p>Kehlbalkenanschluss Sparren Befestigung der höhergelegten Kehlbalken an die verstärkten Sparren mit zweiseitigen Einpressdübel mit Zähnen. Material HC340LA in feuerverzinkter Ausführung. Sparrendicke 16-18 cm + 2 x 4,0 cm Bohle. Einpressdübel C2-50M12 GB, Fabr. Bulldog oder glw. Komplett liefern und herstellen.</p>
		Übertrag	EUR

Bauvorhaben Wandfärberstraße 9, 21335 Lüneburg
Gewerk Zimmerarbeiten
Titel 1 Zimmerarbeiten

	Menge		Einheitspreis	Gesamtpreis
		Übertrag	
1.13	10,00 St	Kehlbalkenlage verlegen Vorhandene Kehlbalkenlage um ca. 50 cm nach oben verlegen: Die ca. 5,00 m langen Kehlbalken von den Sparren trennen, beidseitig einkürzen, nach oben verlegen und wie vor beschrieben befestigen. Komplett liefern und herstellen. Statik Pos. 2.3	
1.14	2,70 m3	Kantholz KVH für Gauben liefern Kantholz als Konstruktionsvollholz, für Gaubenkonstruktionen. Für Holzbauteile nach DIN 4074 Teil 1, Nadelholz C24. -mit einer Holzfeuchte von max.18%, -mindestens herzetrennt und egalisiert, -mit einer Maßhaltigkeit des Querschnittes von +-1,00 mm, -Breite: 8 cm -Höhe: 16 cm -Einzellänge bis 4,00 m für Sparren, Schwellen, Balken und Stützen. Ausführung gemäß Statik Einbauhöhe bis 2,20 m Ort: Dachgeschoss Gauben Pos. Statik 8.2	
1.15	140,00 m	Kantholz KVH abbinden Abbinden, Aufstellen und Verlegen von Kanthölzern KVH, für die Gaubenkonstruktionen. Ausführung gemäß Statik, Pos- 8.2 Einbauhöhe bis 2,20 m	
1.16	144,00 St	Holzverbindungen Gaube Winkelverbinder für Kantholz der Gaubenkonstruktionen: in feuerverzinkter Ausführung Typ AB90-135 GR-B, Fabr. SIMPSON Ausnagelung 2 x 4 mit CNA 4,0 x 40mm, Kammnägeln. Komplett liefern und herstellen.	
1.17	24,00 St	Sparrenpfettenanker Gaube Sparrenpfettenanker für Kantholz der Gaubenkonstruktionen: in feuerverzinkter Ausführung Typ SPFU210, Fabr. SIMPSON	
		Übertrag	EUR

Bauvorhaben Wandfärberstraße 9, 21335 Lüneburg
Gewerk Zimmerarbeiten
Titel 1 Zimmerarbeiten

	Menge		Einheitspreis	Gesamtpreis
		Übertrag	
		Ausnagelung 2 x 4 mit CNA 4,0 x 40mm, Kammnägeln. Komplett liefern und herstellen.		
		M: L:
1.18	12,00 St	Pfettenanker Gaube Pfettenanker für Kantholz der Gaubenkonstruktionen: Anschluss an Fußpfette, in feuerverzinkter Ausführung Typ SPF21, Fabr. SIMPSON Ausnagelung 2 x 4 mit CNA 4,0 x 40mm, Kammnägeln. Komplett liefern und herstellen	
1.19	38,00 m2	Rauhspundschalung Gaubendach Dachschalung der Gauben aus Rauhspund, Kiefer/Fichte, d=24 mm. Vernagelung mit den Gaubensparren, mit Kammnagel CNA 40x75 mm.	
1.20	38,00 St	Wandaussteifung Gauben Wandschalung innen der Gauben aus OSB III, d=15 mm. Vernagelung mit der Gaubenkonstruktion, mit Kammnagel CNA 40x75 mm.	
1.21	12,00 St	Anschluss Sparren an Rähm Anschluss Gaubensparren mit Schmiege und TG Schraube 8,0 x 200 mm An Rähm. Siehe Pos.8.2 der Statik	
1.22	1,00 m3	Kantholz KVH für aussteifende Wände Kantholz als Konstruktionsvollholz, für Holzrahmenbauteile nach DIN 4074 Teil 1, Nadelholz C24. -mit einer Holzfeuchte von max.18%, -mindestens herzgetrennt und egalisiert, -mit einer Maßhaltigkeit des Querschnittes von +-1,00 mm, -Breite: 6 x 8 cm -Tiefe: 8 x 8 cm -Geschosshöhe 2,70 m. für Randständer, Rasterständer. Rähm, Türsturz und Schwellen.		
		Übertrag	EUR

Bauvorhaben Wandfärberstraße 9, 21335 Lüneburg
Gewerk Zimmerarbeiten
Titel 1 Zimmerarbeiten

	Menge		Einheitspreis	Gesamtpreis
		Übertrag	
		Schwelle. Ausführung gemäß Statik Pos. 3.1 Ort: Dachboden
1.23	140,00 m	Kantholz KVH abbinden Abbinden, Aufstellen und Verlegen von Kanthölzern KVH, für die aussteifende Wände. Ausführung gemäß Statik Pos.3.1 Einbauhöhe bis 2,70 m
1.24	20,00 St	Verbindung Schwelle-Deckenbalken VG-Schrauben 6,0 x 100 mm, je Gefach Komplett liefern und herstellen. Aussteifende Wände Siehe Statik Pos. 3
1.25	50,00 St	Holzverbindungen Ständer Winkelverbinder für Kantholz der aussteifenden Wände: in feuerverzinkter Ausführung Typ AB70, Ausnagelung 2 x 4 mit CNA 4,0 x 40mm, Kammnägeln. Komplett liefern und herstellen
1.26	42,00 m2	Tragende Beplankung mit OSB III Beidseitige Beplankung der Holzständer- Fläche mit OSB III, Dicke 12 mm, Befestigung mit Klammern, Abstände: Rand-e<7cm, Zwischenständer e<13 cm. Aussteifende Wände Siehe Statik Pos. 3.1
1.27	1,00 St	Holzstütze unter Firstpfette BSH-Stütze GL24c, Größe b/d = 14 x 14 cm, Länge 4,50 m, Lagesicherung an Firstpfette durch Schrägverschraubung mit 2 x ESCRC Holzschraube. Fußpunktbefestigung mit Kurzschenkel-Winkel AE 116 in Fabr. SIMPSON In verzinkter Ausführung,		
		Übertrag	EUR

Bauvorhaben Wandfärberstraße 9, 21335 Lüneburg
Gewerk Zimmerarbeiten
Titel 1 Zimmerarbeiten

	Menge		Einheitspreis	Gesamtpreis
		Übertrag	
		Vollausnagelung am Stiel mit CNA 4 x 40 mm, und 2 x Bolzenanker M 10 mit Sechskant- Mutter und Unterlegscheibe. Ort: Dachboden Flurtrennwand Siehe Statik Pos. 4.1
1.28	2,00 St	Stahlstütze unter Mittelpfette Stahlstütze QRk 60 x 40 mm, S235 JRH, in grundierter Ausführung, Länge 4,50 m, Mit Kopf-und Fußplatte, t = 8 mm und jeweils 2 St Holzschrauben 10 x 80 mm Ort: Wohnungstrennwand im DG Siehe Statik Pos. 4.2
1.29	1,00 St	Firstpfette Balken BSH- GL24c, Größe b/d = 14 x 32 cm, Länge 12,00 m, Ausführung mit einem Gerberstoß und eine Holzschraubensicherung. 2 St. Giebelanschlüsse mit BFU-Platten, Stärke 40 mm, Größe 1,50 x 1,00 m Die konkrete Abmessung der BFU-Platte wird auf der Baustelle festgelegt. Verschraubung an das Giebel- Fachwerk mit je BFU-Platte mit 6 x ESCR Holzschraube 6,0 x 100. Anschluss Firstpfette 2 x an BFU-Platte mit Balkenschuh BSN140/180, Kammnägel 5,0 x 50, in Vollausnagelung Ort: Giebelwand Nord und Süd Siehe Statik Pos. 6.1		
		M: L:
1.30	1,00 St	Mittelpfette Straßenseite Balken BSH- GL24c, Größe b/d = 14 x 32 cm und 16 x 40 cm Länge 12,17 m, Ausführung mit einem Stoß über der Wohnungstrennwand, Fuge 2,0 cm 2 St. Giebelanschlüsse mit BFU-Platten, Stärke 40 mm, Größe 1,50 x 1,00 m Verschraubung an das Giebel- Fachwerk mit je BFU-Platte mit 6 x ESCR Holzschraube 6,0 x 100.		
		Übertrag	EUR

Bauvorhaben Wandfärberstraße 9, 21335 Lüneburg
Gewerk Zimmerarbeiten
Titel 1 Zimmerarbeiten

	Menge		Einheitspreis	Gesamtpreis
		Übertrag	
		Anschluss Firstpfette 2 x an BFU-Platte mit Balkenschuh BSN140/180, Kammnägeln 5,0 x 50 in Vollaussnagelung Ort: Giebelwand Nord und Süd Siehe Statik Pos. 6.1		
		M: L:
1.31	1,00 St	Mittelpfette Hofseite Balken BSH- GL24c, Größe b/d = 14 x 32 cm und 16 x 40 cm Länge 9,84 m, Ausführung mit einem Stoß über der Wohnungstrennwand, Fuge 2,0 cm 2 St. Giebelanschlüsse mit BFU-Platten, Stärke 40 mm, Größe 1,50 x 1,00 m Verschraubung an das Giebel- Fachwerk mit je BFU-Platte mit 6 x ESCR Holzschraube 6,0 x 100. Anschluss Firstpfette 2 x an BFU-Platte mit Balkenschuh BSN140/180, Kammnägeln 5,0 x 50 in Vollaussnagelung Ort: Giebelwand Nord und Süd Siehe Statik Pos. 6.2
1.32	25,00 m	Randpfette Fußpunkt Randpfette aus KVH C 24, b/h = 18 x 8 cm, flachliegend. Ecke gegen Sparren unter 45° fasen, ca. 3 x 3 cm. 20x Bohlenverstärkungen, Dicke 4 cm ausklinken. Komplett liefern und einbauen. Statik Pos. 6.4
1.33	38,00 St	Randpfette Anschluss Je kreuzender Deckenbalken 4 x TK-TG-Schraube 8,0 x 180 mm Winkelverbinder Typ 70 mit Je 4CNA 4 x 40 und 6CNA 4 x 60. Einseitiger Sparrenpfettenanker, Typ 370 mit je Schenkel 10 x CNA 4 x 40 in Pos.6.4. 10 TG-Schrauben 5,0 x 80 in Bohle/Sparren Statik Pos. 6.4
		Übertrag	EUR

Bauvorhaben Wandfärberstraße 9, 21335 Lüneburg
Gewerk Zimmerarbeiten
Titel 1 Zimmerarbeiten

	Menge		Einheitspreis	Gesamtpreis
		Übertrag	
1.34	1,00 St	<p>Geknickter Abfangträger Geknickter Abfangträger unter der Mittelpfette, HEB 160 in grundierter Ausführung, Gesamtlänge 4,57 m, Einzellängen 0,17 + 3,00 + 1,40 m. Einschließlich der Gehrungsschnitte. Alle Abwinkelung biegesteif geschweißt. Ein Zugband DM 20 mm in Decken- Balkenlage. Verschweißt mit dem Träger und einführen in die Bewehrung des Ringbalken. Eine Kopfplatte im Traufbereich, Größe 200x200x10 mm. Der Träger ist im Bereich des Ringbalken zu kupieren um ihn in die Bewehrung des RB einführen zu können. Komplett liefern und einbauen. Statik Pos. 9.1</p>	
1.35	1,00 St	<p>Unterzug unter Deckenbalken 16 x 24 cm Balken BSH- GL24c, Größe b/d = 16 x 24 cm, Länge 2,26 m, Anschluss an Treppenhauswand mit Balkenschuh BSN 160/180, Vollausnagelung mit Kammnägeln CNA 4 x 40 mm, 2 St. Bolzenanker M10, mit Sechskantmutter und Unterlegscheibe, feuerverzinkt. Bohrloch erstellen, reinigen, den Anker setzen und mit geeignetem Setzwerkzeug einbauen. Anschluss an Eckstiel Bestand mit Balkenschuh BSN 1640/180, Kammnägeln 5,0 x 50 in Vollausnagelung Ort: in Decke über 1.OG Siehe Statik Pos. 9.2</p>	
1.36	1,00 St	<p>Unterzug unter Deckenbalken 10 x 14 cm Balken BSH- GL24c, Größe b/d = 10 x 14 cm, Länge 1,20 m, Anschluss an Giebelwand Süd mit BFU-Platte, Stärke 40 mm, Größe 1,20 x 1,20 m Verschraubung an das Giebelfachwerk mit je BFU-Platte mit 6 x ESCR Holzschraube 6,0x 100 mit Balkenschuh BSN 100/140, Vollausnagelung mit Kammnägeln CNA 4x40 mm, 2 St. Bolzenanker M10, mit Sechskantmutter und Unterlegscheibe, feuerverzinkt. Bohrloch erstellen, reinigen, den Anker setzen</p>	
		Übertrag	EUR

Bauvorhaben Wandfärberstraße 9, 21335 Lüneburg
Gewerk Zimmerarbeiten
Titel 1 Zimmerarbeiten

	Menge		Einheitspreis	Gesamtpreis
		Übertrag	
		und mit geeignetem Setzwerkzeug einbauen. Anschluss an Eckstiel Bestand der aussteifenden Innenwand, der Pos.3.1 mit Balkenschuh BSN1640/180, Kammnägeln 5,0 x 50 in Vollaussnagelung Ort: in Decke über DG Siehe Statik Pos. 9.3
1.37	145,00 m2	Deckenscheiben über DG und DB Rauhspundschalung zur Herstellung einer Deckenscheibe aus Rauhspund, Dicke 28,5 mm, Breite 12,5 cm NHC24 mit Nut-und Feder. Balkenabstand 1,00 -1,30 m. Schwebende Stöße sind nicht zulässig. Befestigung mit 2 MaNä 3,1 x 80 mm, je Brettlänge. DG=ca. 115 m2 DB= ca. 30 m2 Statik Pos. 10
1.38	146,00 m2	Deckenscheiben über OG Rauhspundschalung zur Herstellung einer Deckenscheibe aus Rauhspund, Dicke 28,5 mm, Breite 12,5 cm NHC24 mit Nut-und Feder. Balkenabstand 1,00 -1,30 m. Schwebende Stöße sind nicht zulässig. Befestigung mit 2 MaNä 3,1 x 80 mm, je Brettlänge. Statik Pos. 11
1.39	100,00 m2	Deckenscheiben über EG Rauhspundschalung zur Herstellung einer Deckenscheibe aus Rauhspund, Dicke 28,5 mm, Breite 12,5 cm NHC24 mit Nut-und Feder. Balkenabstand 1,00 -1,30 m. Schwebende Stöße sind nicht zulässig. Befestigung mit 2 MaNä 3,1 x 80 mm, je Brettlänge. Es handelt sich um ca. 1/3 der vorhandenen Teilflächen. Statik Pos. 20
1.40	100,00 m	Höhenausgleich Höhenausgleich zwischen Decken- Scheibe und Deckenbalken mit		
		Übertrag	EUR

Bauvorhaben Wandfärberstraße 9, 21335 Lüneburg
Gewerk Zimmerarbeiten
Titel 1 Zimmerarbeiten

	Menge		Einheitspreis	Gesamtpreis
		Übertrag	
		Schalbrettern, Dicke 2 bis 3 cm Brettbreite 12 cm. Vernagelung mit den Deckenbalken, einschließlich ausschnüren der einzelnen Flächen.
1.41	1,60 m3	Kantholz KVH für Vorsatzschale Kantholz als Konstruktionsvollholz, für Holzrahmenbauteile nach DIN 4074 Teil 1, Nadelholz C24. -mit einer Holzfeuchte von max.18%, -mindestens hergetrennt und egalisiert, -mit einer Maßhaltigkeit des Querschnittes von +/-1,00 mm, -Breite: 8,12 u.14 cm -Tiefe: 14 cm -Geschosshöhe ca. 2,80 m. für Ständer, Riegel, Sturz und Schwelle Ausführung gemäß Statik Pos. 16.3 und 16.5 Ort: OG Außenwand Westen u. Osten.
1.42	164,00 m	Kantholz KVH abbinden Abbinden, Aufstellen und Verlegen von Kanthölzern KVH, für die aussteifende Wände. Ausführung gemäß Statik Pos. 16.3 und 16.5. Einbauhöhe bis 2,80 m
1.43	2,00 St	Wandrähm in Vorsatzschale Balken BSH- GL24c, Größe b/d = 14 x 20 cm, Länge 5,74 m, Ausführung mit einem Stoß Auflager auf Stütze der Pos. 16.5 Ort: Außenwand West u. Ost in Vorsatzschale. Siehe Statik Pos. 16.4
1.44	20,00 St	Verbindung Schwelle-Deckenbalken VG-Schrauben 6,0 x 180 mm, je Gefach Komplett liefern und herstellen. Vorsatzschale OG Außenwand. Siehe Statik Pos. 16.3
		Übertrag	EUR

Bauvorhaben Wandfärberstraße 9, 21335 Lüneburg
Gewerk Zimmerarbeiten
Titel 1 Zimmerarbeiten

	Menge		Einheitspreis	Gesamtpreis
		Übertrag	
1.45	194,00 St	Holzverbindungen Ständer Winkelverbinder für Kantholz der aussteifenden Wände: in feuerverzinkter Ausführung Typ AB70, Ausnagelung 2 x 4 mit CNA 4,0 x 40mm, Kammnägeln. Komplett liefern und herstellen
1.46	48,00 m2	Beklankung der Vorsatzschale Rauhspundschalung zur Herstellung einer aussteifenden Wandscheibe aus Rauhspund, Dicke 2,5 cm, Breite 12,5 cm NHC24 mit Nut und Feder. Die Schalung ist diagonal auf die Ständer zu befestigen. Ständerabstand 0,625 m. Schwebende Stöße sind nicht zulässig. Befestigung mit MaNä 3,1 x 80 mm Am Ständerwerk der Vorsatzschale. Ort: 1.OG Westen, Osten Siehe Statik Pos. 16.3
1.47	40,00 St	Stellbrett Traufe Stellbrett aus OSB-Platte, Dicke 19 mm senkrecht zwischen den Sparren, Länge der Stellbretter 60-90 cm. befestigt an Dachlattenabschnitten die an den seitlichen Sparren befestigt sind. Höhe bis 30 cm.
1.48	2,00 St	Balkenlage abfangen EG Absteifen der Balkenlagen über EG im Anschlussbereich zum Treppenhaus. Es werden 8 Balkenfelder abgesteift, Länge ca. 6,00 m. Kantholz 14 x14 cm als Träger unter die Balken. 6 St. Steifen, Geschosshöhe ca. 3,00 m. Liefern, vorhalten und wieder ausbauen. Ort: EG nördlich und südlich des Treppenhauses.
1.49	2,00 St	Balkenlage abfangen OG Absteifen der Balkenlagen über OG im Anschlussbereich zum Treppenhaus. Es werden 9 Balkenfelder abgesteift, Länge ca. 7,00 m.
		Übertrag	EUR

Bauvorhaben Wandfärberstraße 9, 21335 Lüneburg
Gewerk Zimmerarbeiten
Titel 1 Zimmerarbeiten

	Menge		Einheitspreis	Gesamtpreis
		Übertrag	
		Kantholz 14 x14 cm als Träger unter die Balken. 6 St. Steifen, Geschosshöhe ca. 3,00 m. Oberseitig der Balken ist eine 4 cm dicke Bohle als Standfläche auszulegen. Liefern, vorhalten und wieder ausbauen. Ort: OG östlich und westlich des Treppenhauses.
1.50	2,00 St	Balkenlage abfangen DG Absteifen der Balkenlagen über DG im Anschlussbereich zum Treppenhaus. Es werden 9 Balkenfelder abgesteift, Länge ca. 7,00 m. Kantholz 14 x14 cm als Träger unter die Balken. 6 St. Steifen, Geschosshöhe ca. 2,80 m. Oberseitig der unteren Balken ist eine 4 cm dicke Bohle als Standfläche auszulegen. Liefern, vorhalten und wieder ausbauen. Ort: DG östlich und westlich. des Treppenhauses
		Titel 1 Zimmerarbeiten	EUR

Bauvorhaben Wandfärberstraße 9, 21335 Lüneburg
Gewerk Zimmerarbeiten
Titel 2 Zimmerarbeiten Fassade

	Menge		Einheitspreis	Gesamtpreis
2.1	24,00 m	<p>Stirnbrette Traufe Liefern und einbauen von Stirnbrettern aus Lärchenholz an der Traufe aus Profilbrettern 3 St x 24 x 120 mm liefern und auf die Sparrenköpfe befestigen. UK aus Schalbrettern 23 x 100 mm Die Gesamtansicht schräg beträgt ca. 36 cm. Die Bretter sind versetzt angeordnet. Ausführung allseitig farblos grundiert. Traufe Ost und West</p>
2.2	24,00 m	<p>Unterschlag Traufe Liefern und einbauen des Unterschlages aus Lärchenholz für den Ortgang aus Profilbrettern mit Nut und Feder Horizontale Bretter zur unterseitigen Abdeckung der Dachlatten. Bretter unterseitig gehobelt, Parallel besäumt, liefern und fachgerecht einbauen. Brett b/h 125 x 20 mm, Breite Gesamtunterschlag ca. 12 cm. Einschließlich einer zusätzlichen Lattung Zur Aussteifung des Überstandes. Allseitig farblos grundiert.</p> <p>(Bedarfsposition)</p> N E
2.3	44,00 m	<p>Stirnbrett Ortgang Liefern und einbauen von Stirnbrettern aus Lärchenholz am Ortgang aus Profilbrettern 1 x 24 x 120 mm liefern an den Überstand befestigen. Einschließlich einer Zahnleiste 80 x 16 mm. Farblos grundiert.</p>
2.4	44,00 m	<p>Unterschlag Ortgang Liefern und einbauen des Unterschlages aus Lärchenholz für die Traufe aus Profilbrettern mit Nut und Feder. Horizontale Bretter zur unterseitigen Abdeckung der Dachlatten. Bretter unterseitig gehobelt, Parallel besäumt, liefern und fachgerecht einbauen. Dachneigung 45 °. Brett= b/h 125 x 20 mm, Breite Gesamtunterschlag ca. 12 cm. Allseitig farblos grundiert.</p>
Übertrag			EUR

Bauvorhaben Wandfärberstraße 9, 21335 Lüneburg
Gewerk Zimmerarbeiten
Titel 2 Zimmerarbeiten Fassade

	Menge		Einheitspreis	Gesamtpreis
		Übertrag	
2.5	6,00 m	Brandschutzplatten in Traufe Liefern und einbauen von Promat- Brandschutzplatten im Bereich der Traufe. Dicke 3,00 cm, Plattenbreite ca. 36 cm. Baustoffklasse A, Schmelzpunkt 1000°, Einzellänge an der Gebäudeecke jeweils ca. 1,20 m. Die Platte wird direkt am Sparrenkopf befestigt und dient als UK für die Traufschalung.	
2.6	44,00 m	Brandschutzplatten Ortgang Liefern und einbauen von Promat- Brandschutzplatten im Bereich der Ortgänge. Dicke 30 mm, Baustoffklasse A, Schmelzpunkt 1000°, Plattenbreite 1 x 22 cm waagrecht, 1 x 10 cm senkrecht. Die Platten können direkt an der Ortgangkonstruktion befestigt werden.	
2.7	16,00 m	Stirnbrett Traufe Gaube Liefern und einbauen von Stirnbrettern aus Lärchenholz an der Traufe aus Profilbrettern 2 St x 24 x 120 mm liefern und auf die Sparrenköpfe befestigen. UK aus Schalbrettern 23 x 100 mm Die Gesamtansicht schräg beträgt ca. 36 cm. Die Bretter sind versetzt angeordnet. Ausführung allseitig farblos grundiert. Ort: Traufe der Gauben	
2.8	16,00 m	Unterschlag Traufe Gaube Liefern und einbauen des Unterschlages aus Lärchenholz für den Ortgang aus Profilbrettern mit Nut und Feder Horizontale Bretter zur unterseitigen Abdeckung der Dachlatten. Bretter unterseitig gehobelt, Parallel besäumt, liefern und fachgerecht einbauen. Brett b/h 125 x 20 mm, Breite Gesamtunterschlag ca. 12 cm. Einschließlich einer zusätzlichen Lattung Zur Aussteifung des Überstandes. Allseitig farblos grundiert. Ort: Traufe der Gauben	
		Übertrag	EUR

Bauvorhaben Wandfärberstraße 9, 21335 Lüneburg
Gewerk Zimmerarbeiten
Titel 2 Zimmerarbeiten Fassade

	Menge		Einheitspreis	Gesamtpreis
		Übertrag	
2.9	36,00 m	Stirnbrett Ortgang Gaube Liefern und einbauen von Stirnbrettern aus Lärchenholz am Ortgang aus Profilbrettern 1 x 24 x 120 mm liefern an den Überstand befestigen. Einschließlich einer Zahnleiste 80 x 16 mm. Farblos grundiert.
2.10	36,00 m	Unterschlag Ortgang Liefern und einbauen des Unterschlages aus Lärchenholz für die Traufe aus Profilbrettern mit Nut und Feder. Horizontale Bretter zur unterseitigen Abdeckung der Dachlatten. Bretter unterseitig gehobelt, Parallel besäumt, liefern und fachgerecht einbauen. Dachneigung 45 °. Brett= b/h 125 x 20 mm, Breite Gesamtunterschlag ca. 12 cm. Allseitig farblos grundiert.
Titel 2 Zimmerarbeiten Fassade			EUR

Bauvorhaben Wandfärberstraße 9, 21335 Lüneburg
Gewerk Zimmerarbeiten
Titel 3 Fachwerkbalken ersetzen DSD

	Menge		Einheitspreis	Gesamtpreis
3.1	1,00 m3	Kantholz Eiche für Fachwerk Eichenfachwerk für den Austausch beschädigter Fachwerkbalken, für Schwellen, Stiel, Riegel. Ausführung sägerauh, Holzrahmenbauteile, Größe 14 x 14 cm, Technisch angetrocknet 25-30° Holzrandfeuchte. 4-seitig scharfkantig Ort: OG Außenwand Westen u. Osten.
3.2	30,00 m	Eichenholzfachwerk abbinden Abbinden, Aufstellen und Verlegen von vorgenannten Eichenfachwerk. Verbindung nach Zimmermannsart. Blechformteile sind ausgeschlossen Einzellängen von 0,70 - 3,00 m
3.3	30,00 St	Zulage Holzverbindungen, Zapfen Zulage zum Eichenfachwerk für zimmermannsmäßige Verbindungen. Einfacher Zapfen mit Holznagel. Komplett liefern und herstellen
3.4	5,00 St	Zulage Holzverbindungen, Blattverbindung Zulage zum Eichenfachwerk für zimmermannsmäßige Verbindungen. Einfacher Zapfen mit Holznagel. Komplett liefern und herstellen.
3.5	10,00 m	Eichenbohlen für Fachwerk Eichenbohlen aus Fachwerkhölzer auf Bestandsfachwerk aufdoppeln und verschrauben. Ausführung sägerauh, 20 x 140 mm. Die Oberkante der Bohle ist bündig mit dem Gesamtfachwerk. Komplett liefern und einbauen.
3.6	10,00 m	Abbeilen von Fachwerk Abbeilen eines stark beschädigten Eichenbalken im Fachwerk. Komplett liefern und einbauen. Abbeiltiefe 20 mm. Die Oberfläche muss die spätere Montage einer neuen Eichenbohle zulassen.
Übertrag			EUR

Bauvorhaben Wandfärberstraße 9, 21335 Lüneburg
Gewerk Zimmerarbeiten
Titel 3 Fachwerkbalken ersetzen DSD

	Menge		Einheitspreis	Gesamtpreis
		Übertrag	
3.7	6,00 St	<p>Balkenköpfe erneuern Kantholz als Konstruktionsvollholz, für Balkenkopferneuerung. nach DIN 4074 Teil 1, Nadelholz C24. -mit einer Holzfeuchte von max.18%, -mindestens herzgetrennt und egalisiert, -mit einer Maßhaltigkeit des Querschnittes von +-1,00 mm, -Breite: 18 cm -Höhe: 18 x 8 cm -Einzellänge 1,00 m -Geschosshöhe 2,70 m. Bestandbalken absteifen, beschädigtes Kantholz abtrennen. Liefern eines neuen Balkenabschnitts und mittels eine senkrechten Blattes an den Bestand anschließen. Die Verbindung wird mit einem Bolzen M12 mit Unterlegscheiben gesichert. Der neue Balkenkopf liegt im Mauerwerk auf.</p>		
		
		Titel 3 Fachwerkbalken ersetzen DSD	EUR

Bauvorhaben Wandfärberstraße 9, 21335 Lüneburg
Gewerk Zimmerarbeiten
Titel 4 Baustelleneinrichtung

	Menge		Einheitspreis	Gesamtpreis
4.1	20,00 h	Facharbeiterstunden Lohnstunde eines Facharbeiters zur Ausführung gesonderter Arbeiten während normale, tariflicher Arbeitszeit. Ausführung nach Anweisung der Bauleitung zum täglichen Nachweis. Einheitspreis einschl. Zuschläge und Gestellung und Gebrauch von Kleingeräten.
4.2	1,00 St	Baustelleneinrichtung zur Erbringung der kompletten Leistungen einschl. Aufenthalts- und Lagerräumen, sämtliche Transport- und Hebezeuge, Kräne, Arbeitsplatzbeleuchtungseinrichtungen u.ä.
4.3	1,00 psch	Herstellen von Arbeitsflächen und Absturzseinrichtungen Zu Beginn der Zimmerarbeiten sind die Deckenbalken im Gebäude freigelegt. Eine eigene Gefährdungsbeurteilung erfolgt durch den Bieter. Das eigenverantwortliches Herstellen von Arbeitsflächen auf den freigelegten Deckenbalken mit Bohlen/ Gerüstbohlen etc. Befestigung gegen verrutschen, liegt im Ermessen des Bieters. Die Sicherung von Arbeitswegen im Gebäude, Absturzsicherungen, wie Geländer, Netze etc. sind unter Berücksichtigung der Unfallverhütungsvorschriften zu beachten. UVV Bauarbeiten VBG 37.
Titel 4 Baustelleneinrichtung			EUR

Bauvorhaben	Wandfärberstraße 9, 21335 Lüneburg
Gewerk	Zimmerarbeiten

Titel	1 Zimmerarbeiten
-------	------------------	-------

Titel	2 Zimmerarbeiten Fassade
-------	--------------------------	-------

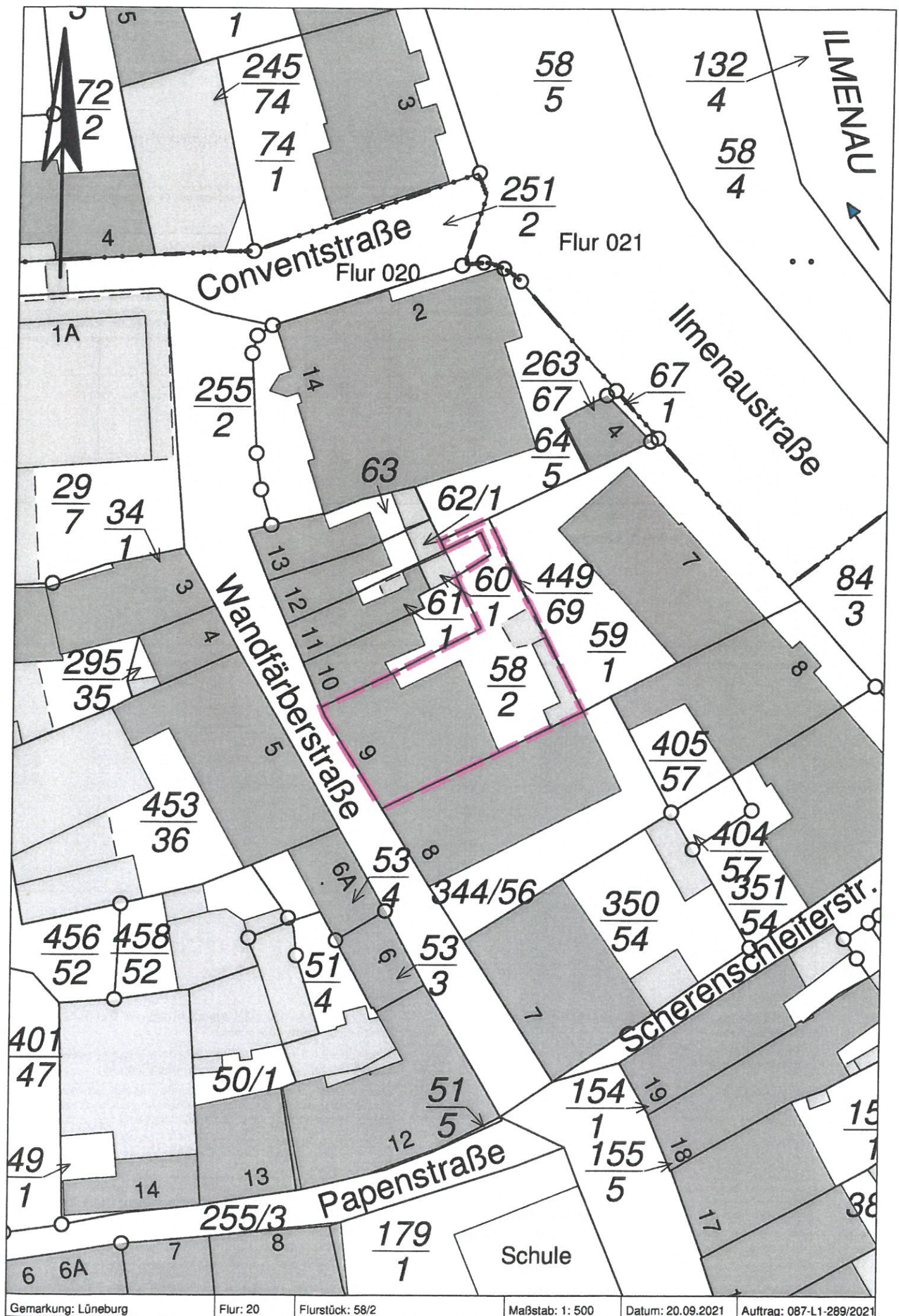
Titel	3 Fachwerkbalken ersetzen DSD
-------	-------------------------------	-------

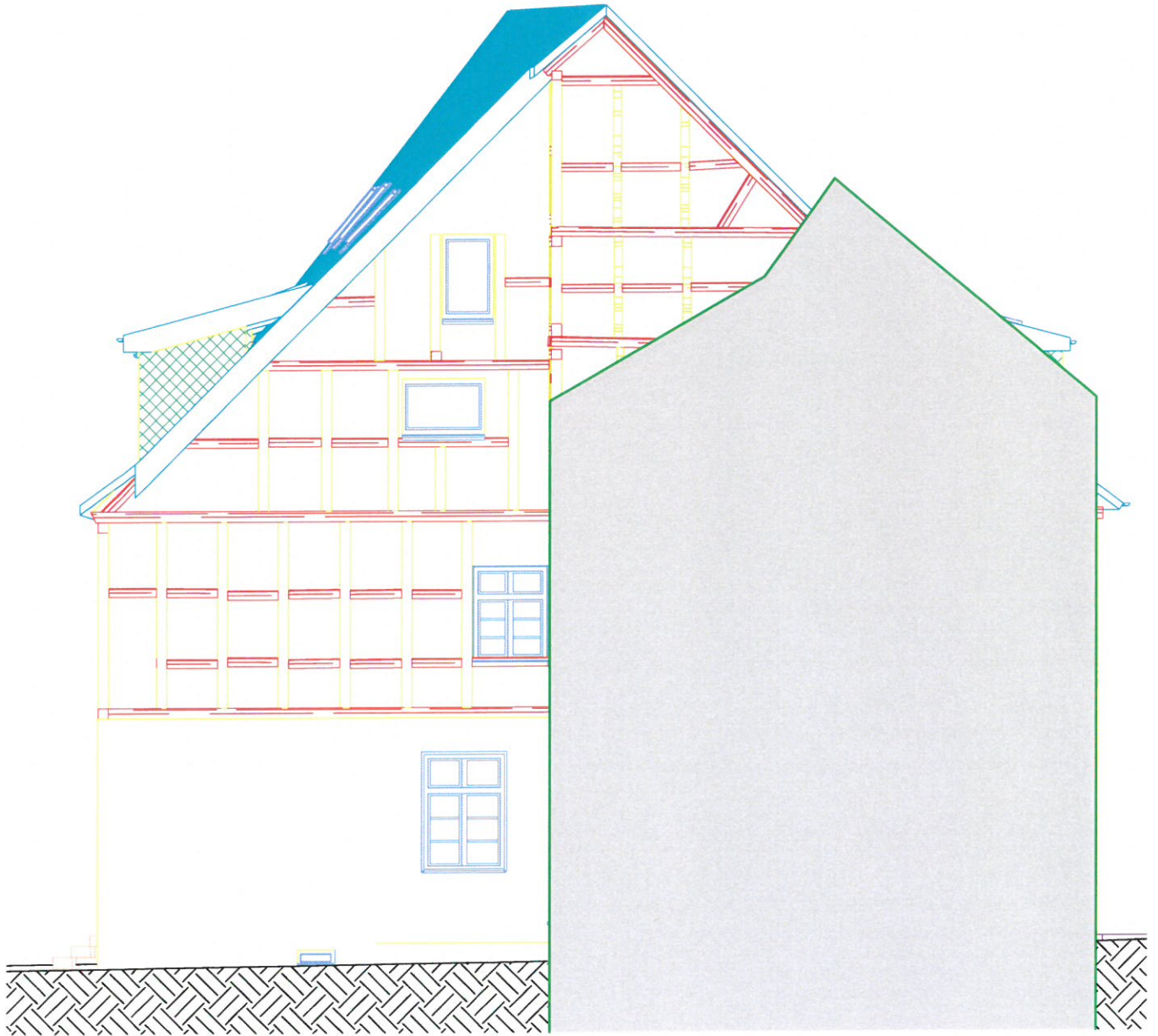
Titel	4 Baustelleneinrichtung
-------	-------------------------	-------

Gewerk Zimmerarbeiten	gesamt netto	EUR
-----------------------	--------------	-----	-------

Mehrwertsteuer 19%	EUR
--------------------	-----	-------

Gewerk Zimmerarbeiten	gesamt brutto	EUR
-----------------------	---------------	-----	-------





PROJEKT

GEMARKUNG: Lüneburg
 Flur: 26
 Flurstück: 12/14

Wohnhausumbau
 Wandfärberstraße
 21335 Lüneburg

PLANINHALT Ansicht Giebel Norden

1 : 11

PROJ-NR: 202105 PLAN-NR: 11 DATUM: 01.11.2022 GEZEICHNET: Verfass:

BAUHERR

Hausgemeinschaft
 Langenstraße 22
 21339 Lüneburg
 +49 173 3101197

PLANVERFASSER

Hendrik Schnul
 Wilschenbrucher Weg
 21335 Lüneburg
 tel +49 (0) 4131 244 50
 mob +49 (0) 179 390 26



PROJEKT

GEMARKUNG: Lüneburg
Flur: 26
Flurstück: 12/14

Wohnhausumba
Wandfärberstraße
21335 Lünebu

PLANINHALT Ansicht Garten Osten

1 : 11

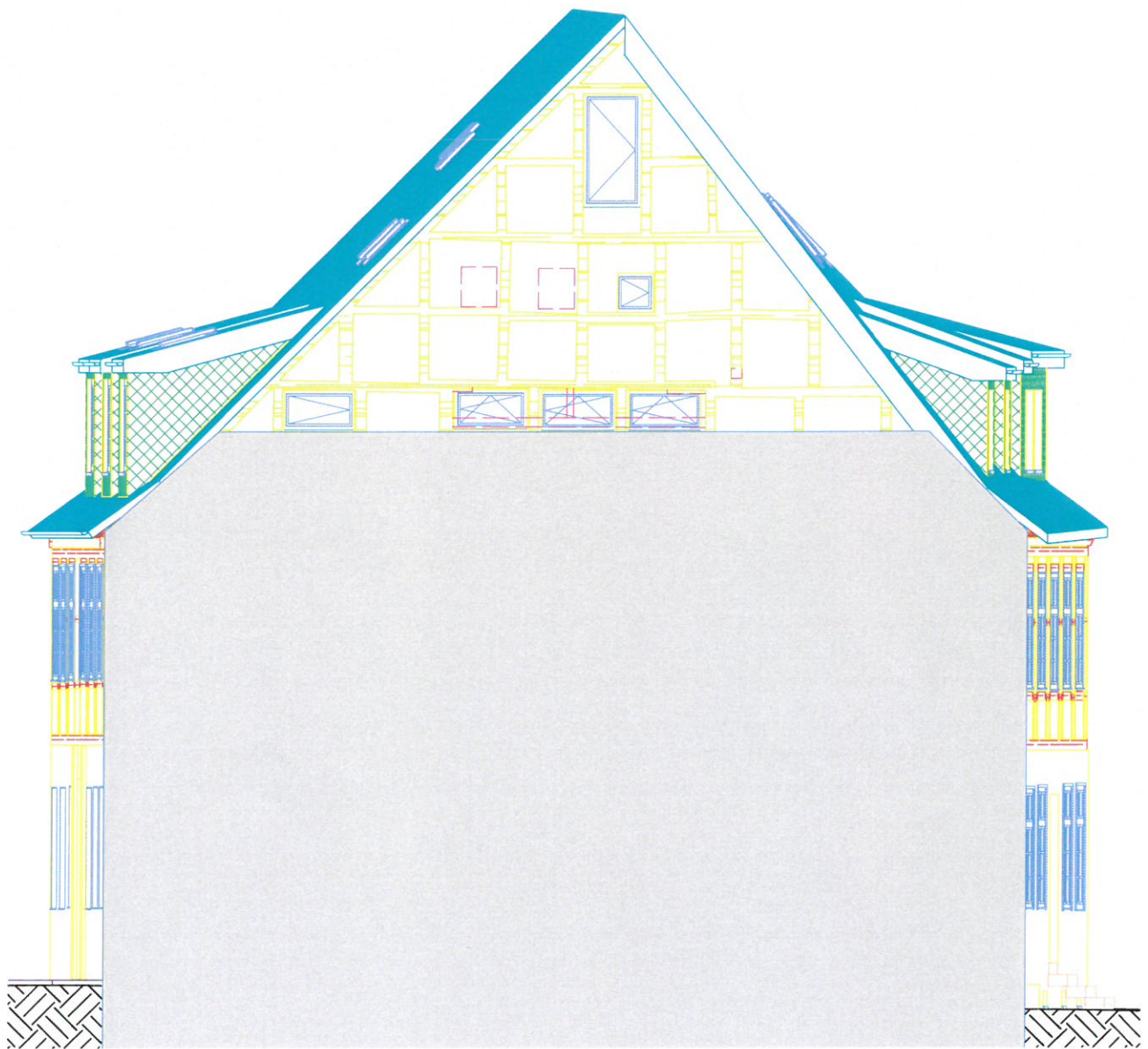
PROJ-NR: 202105 PLAN-NR: 12 DATUM: 01.11.2022 GEZEICHNET: Verfass:

BAUHERR

Hausgemeinschaft
Langenstraße 22
21339 Lüneburg
+49 173 3101197

PLANVERFASSER

Hendrik Schnut
Wilschenbrucher Weg
21335 Lünebu
tel +49 (0) 4131 244 50
mob +49 (0) 179 390 26



PROJEKT

GEMARKUNG: Lüneburg
 Flur: 26
 Flurstück: 12/14

Wohnhausumba
Wandfärberstraße
21335 Lünebu

PLANINHALT Ansicht Giebel Süden

1 : 11

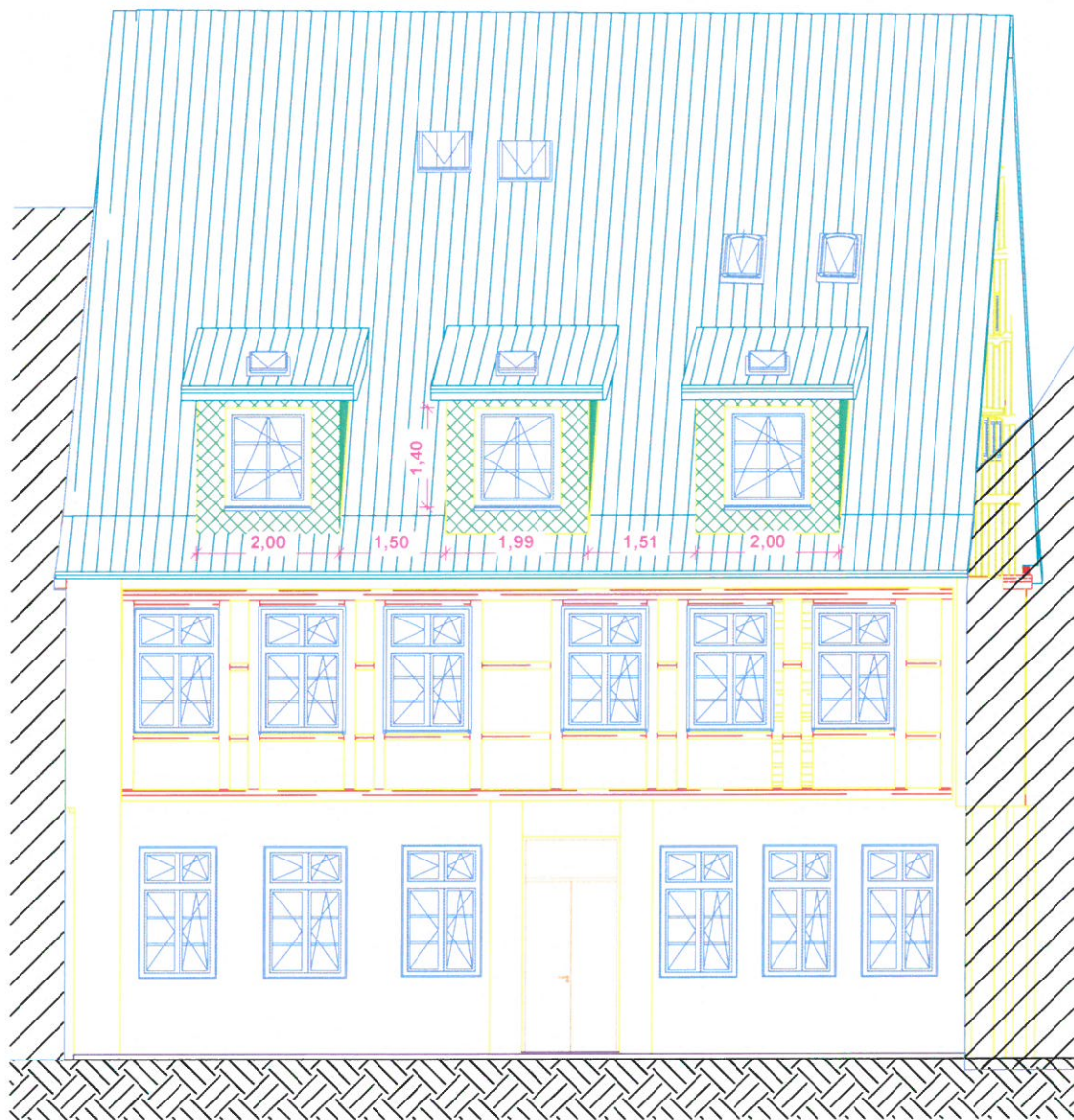
PROJ-NR: 202105 PLAN-NR: 13 DATUM: 01.11.2022 GEZEICHNET: Verfass:

BAUHERR

Hausgemeinschaft
Langenstraße 22
21339 Lüneburg
+49 173 3101197

PLANVERFASSER

Hendrik Schnut
Wilschenbrucher Weg
21335 Lünebu
tel +49 (0) 4131 244 50
mob +49 (0) 179 390 26



PROJEKT

GEMARKUNG: Lüneburg
Flur: 26
Flurstück: 12/14

Wohnhausumbau
Wandfärberstraße
21335 Lüneburg

PLANINHALT Ansicht Straße Westen

1 : 10

PROJ.-NR: 202105 PLAN-NR: 14 DATUM: 01.11.2022 GEZEICHNET:

BAUHERR

Hausgemeinschaft
Langenstraße 22
21339 Lüneburg
+49 173 3101197

PLANVERFASSER

Hendrik Schnul
Wilschenbrucher Weg
21335 Lüneburg
tel +49 (0) 4131 244 50
mob +49 (0) 179 390 26